

LE LYRIAL

122 cabines et suites / 122 staterooms and suites



LUXUSNÉ**PLAVBY**



 **PONANT**

LE LYRIAL

Quatrième navire d'une superbe série fidèle à l'esprit PONANT, Le Lyrial, comme ses sisterships, incarne cette atmosphère unique, subtile alliance de luxe, d'intimité et de bien-être, qui fait la signature de la compagnie. Ses lignes extérieures et intérieures, tout en sobriété et raffinement, ainsi que sa taille intimiste (122 cabines et suites seulement) en font un yacht rare et innovant sur le marché des navires de croisières.

Décoration intérieure

Nous nous sommes inspirés des tonalités de nos destinations en déclinant une palette subtile autour des bleus, allant de la douceur grisée et lumineuse des glaces polaires aux notes vives et turquoise des criques méditerranéennes. Mais aussi de la lumière bleue de la future étoile polaire.

Fourth ship in this superb series loyal to the PONANT spirit, Le Lyrial like her sisterships embodies the subtle alliance between luxury, intimacy and wellbeing which is PONANT's signature. The elegance of her exterior and interior lines and her intimate size (only 122 staterooms and suites) make this a rare and innovative yacht on the cruise market.

Interior design

We have been inspired by the destinations we visit and decided to create a subtle variation around a palette of blues. Ranging from the luminous delicate grey-blue of the Polar ice to splashes of the vivid turquoise blue found in Mediterranean coves, it also includes the blue light of the future pole star.



Cabines

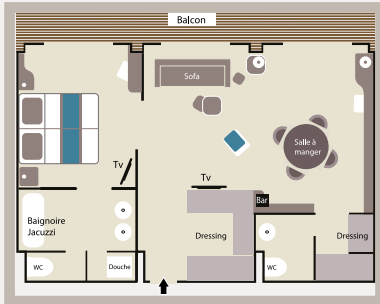
Raffinement et flexibilité des suites et cabines, conçues et décorées par Jean-Philippe NUEL, designer français.

- Flexibilité de la configuration, la capacité du Lyrial peut passer de 112 à 122 suites et cabines.
- Configuration en capacité maximale d'accueil : 13 suites et 108 cabines.
- Configuration avec nombre maximum de suites : 24 suites et 86 cabines.
- Magnifique panorama sur la mer : 114 cabines et suites avec balcon

Accommodation

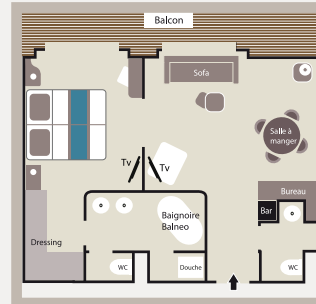
Elegance and flexibility of the suites and staterooms, decorated by French interior designer Jean-Philippe Nuel.

- Flexible capacity: from 112 to 122 suites & staterooms.
- Maximum configuration: 13 suites & 108 staterooms.
- Maximum number of suites configuration: 24 suites & 86 staterooms.
- Magnificent ocean views: 114 staterooms and suites with balcony



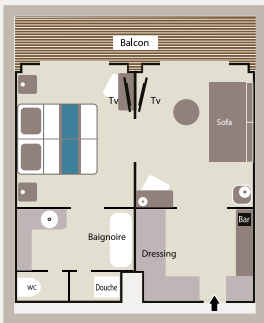
Suite de l'Armateur
(54 m² + 12 m²
balcon privé)

Owner's Suite
(581 sq.ft. + 129 sq.ft.
private balcony)



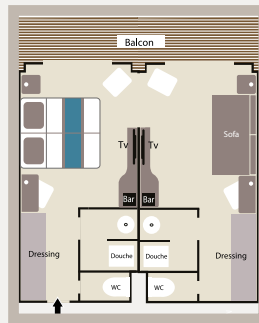
Suite Grande Deluxe
(45 m² + 10 m²
balcon privé)

Grand Deluxe Suite
(484 sq.ft. + 108 sq.ft.
private balcony)



8 suites Privilage
(36 m² + 8 m²
balcon privé)

8 Prestige suites
(388 sq.ft. + 86 sq.ft.
private balcony)



11 suites Prestige
(36 m² + 8 m²
balcon privé)

11 Prestige suites
(388 sq.ft. + 86 sq.ft.
private balcony)



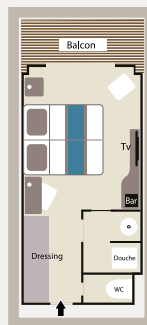
3 suites Deluxe
(27 m² + 6 m²
balcon privé)

3 Deluxe suites
(291 sq.ft. + 65 sq.ft.
private balcony)



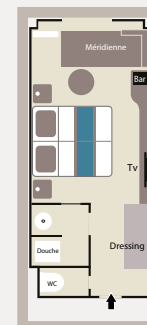
28 cabines Deluxe
(18 m² + 4 m²
balcon privé)

28 Deluxe staterooms
(199 sq.ft. + 43 sq.ft.
private balcony)



73 cabines Prestige
(18 m² + 4 m²
balcon privé)

73 Prestige staterooms
(199 sq.ft. + 43 sq.ft.
private balcony)



8 cabines Supérieures
(21 m²)

8 Superior staterooms
(226 sq.ft.)

Prestations

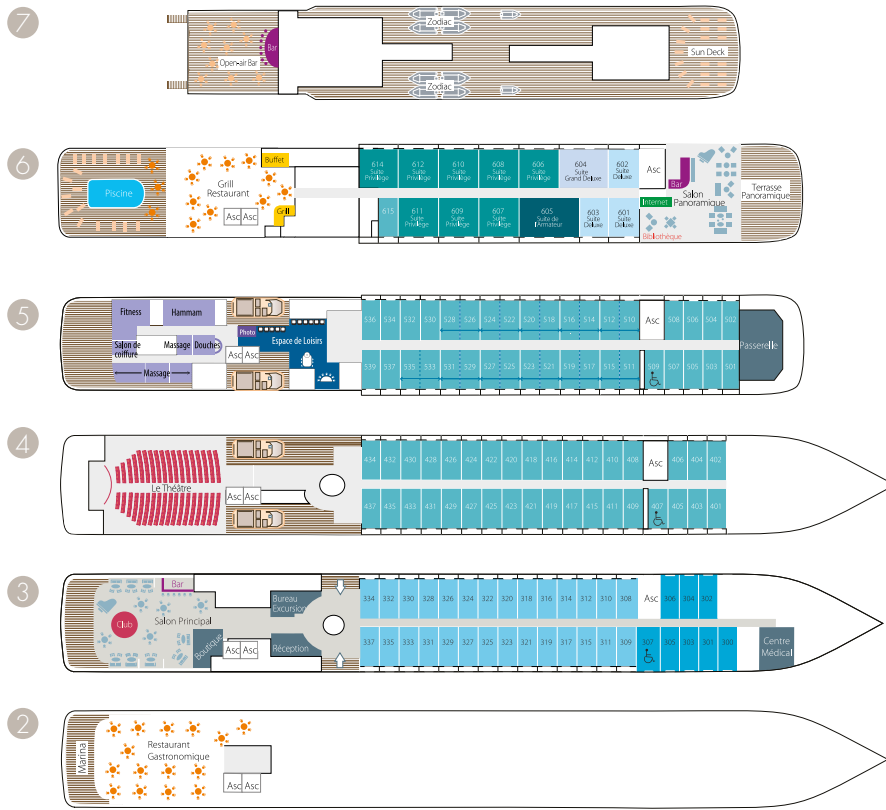
- Climatisation individuelle par cabine
- Lit double ou 2 lits simples selon cabines, possibilité de cabines communicantes (Accueil enfants)
- Minibar
- Écran plat, chaînes de TV via satellite
- Station iPod™
- Bureau avec papier à lettre
- Coffre-fort électronique
- Sélection de produits de bain de marque française
- Coiffeuse et sèche-cheveux
- Peignoirs de bain
- Ligne téléphonique directe par satellite
- Installation 110/220 volts
- Room service 24h/24h
- WiFi
- Balcon

Amenities

- Individually-controlled air-conditioning
- Cabin layout: king-size bed, or twin beds, communicating cabins available (children welcome)
- Minibar
- Flat screen satellite TV
- iPod™ players
- Desk with stationery
- Electronic safe
- French bath products
- Dressing table and hairdryer
- Bath robes
- Satellite direct line telephone
- 110/220 volts
- 24hr room service
- WiFi
- Balcony

Plan des Ponts

Deck plan



- Longueur 142 m
- Largeur 18 m
- Tirant d'eau 4,7 m
- Vitesse moyenne de croisière 14 noeuds
- Classe glace 1 C
- Classification Bureau Veritas
- Pavillon Français
- Nombre de ponts passagers 6
- Nombre de passagers (en cabine double) . . . jusqu'à 260 passagers
- Membres d'équipage 140
- Flotte de Zodiacs® d'expédition (Mark V HD)
- Jauge brute 10 992 UMS
- Moteurs électriques 2 x 2300 KW
- Puissance électrique installée 7 200 KW
- Construction Fincantieri-Ancône-Italie

- Length 466 ft
- Beam 59 ft
- Draft 15.3 ft
- Cruising speed 14 knots
- Ice class 1 C
- Classification Bureau Veritas
- Flag French
- Guest decks 6
- Guest capacity (double occupancy) up to 260 PAX
- Normal crew size 140
- Fleet of expedition Zodiac® (Mark V HD)
- Gross tonnage 10 992 UMS
- Electric motors 2 x 2300 KW
- Installed power 7 200 KW
- Construction Fincantieri-Ancône-Italy

- | | |
|---|---|
| <ul style="list-style-type: none"> 7 Bar Extérieur - Pont Soleil 6 Suite de l'Armateur - 3 suites Deluxe avec balcon privé - 1 Suite Grande Deluxe - 8 suites Privilège - 1 cabine Prestige - Piscine - Restaurant Grill - Espace Internet - Bibliothèque - Salon panoramique - Terrasse panoramique 5 37 cabines Prestige avec balcon privé (dont 22 cabines Prestige convertibles en 11 suites Prestige) - Fitness - Espace beauté Sothys™ : Hammam, 4 cabines de Massage, Coiffure, Espace de loisirs - Espace image & photographie - Passerelle 4 35 cabines Prestige avec balcon privé - Théâtre 3 28 cabines Deluxe avec balcon privé - 8 cabines Supérieures - Salon Principal - Boutique - Réception - Bureau des excursions - Centre médical 2 Restaurant Gastronomique - Marina | <ul style="list-style-type: none"> 7 Open-air Bar - Sun Deck 6 Owner's Suite - 3 Deluxe suites with private balcony - 1 Grand Deluxe Suite - 8 Privilege Suites - 1 Prestige Stateroom - Pool - Grill Restaurant - Internet Station - Library - Panoramic lounge - Panoramic Terrace 5 37 Prestige staterooms with private balcony (with 22 Prestige staterooms convertible into 11 Prestige suites) - Fitness - Sothys™ Beauty Corner: 4 Massage Cabins, Hammam, Hairdresser - Leisure Area - Image & Photo Corner - Bridge 4 35 Prestige staterooms with private balcony - Theatre 3 28 Deluxe staterooms with private balcony - 8 Superior staterooms - Main Lounge - Shop - Reception Desk - Shore Excursions Desk - Medical Centre 2 Gastronomic Restaurant - Marina |
|---|---|